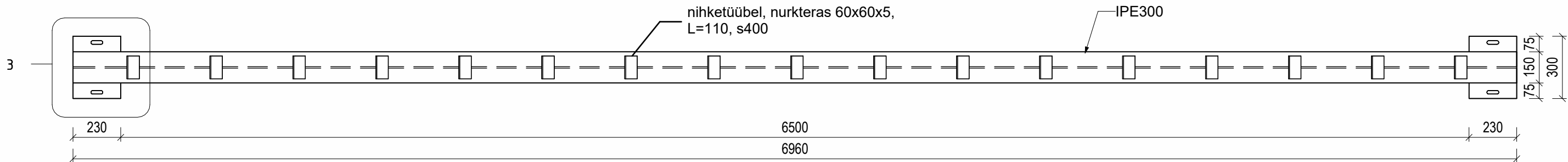
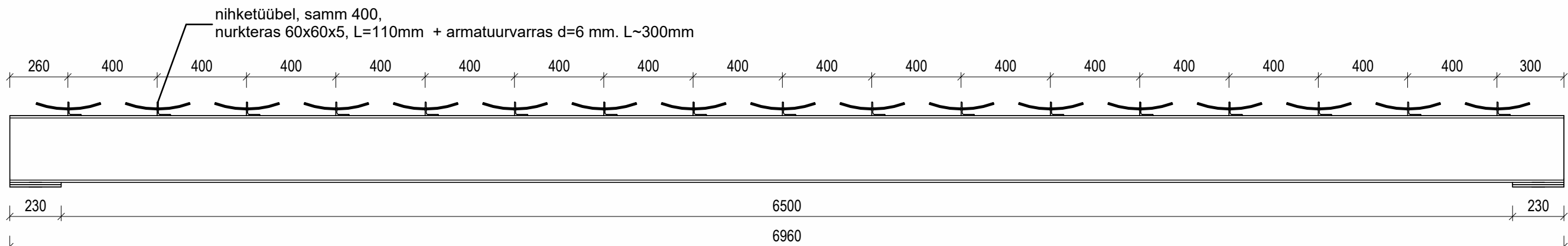


1 talastiku plaan
1 : 50

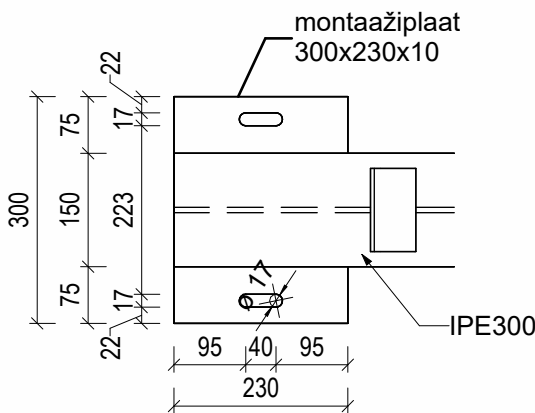
2 3D Ortho



5 Pealtvaade
1 : 20




6 Külgvaade
1 : 20



3 montaažiplaat
1 : 10

MÄRKUSED:
1. Tala ühe otsa montaažiplaat peab võimaldama nihkumist (piklikud avad) ja teise otsa montaažiplaat peab võimaldama tala otsa fikseerimist (ümar ava läbimõõduga 17 mm);
2. Talade kinnitamisel peab kasutama pehmeid seibe, mis võimaldavad tala otsa pöördumist läbipaandumisel.

Märkused - sillatala kinnitamine
1 : 10

| | | | | | |
|---|--|--|---|---------|--------------|
|  <div>Vesiaed OÜ Miku, Sava küla, Luunja vald 62214 Tartu maakond tel +372 5560 9245</div> | | | Too nimetus Pärlijõe paisu likvideerimise projekteerimistööd | | |
| Asukoht | Rundsoveski, Uderma küla, Elva vald, Tartu maakond | | Joonise nimetus | | Mootikava |
| Projekteerija | Peeter Napp | | Sillatalad | | As indicated |
| Kontrollija | | | | | |
| Projekti juht | | | Too nr | Stadium | Joonise nr |
| Vastutav insener | Peeter Napp | | VA2418 | TP | EK-7-01 |